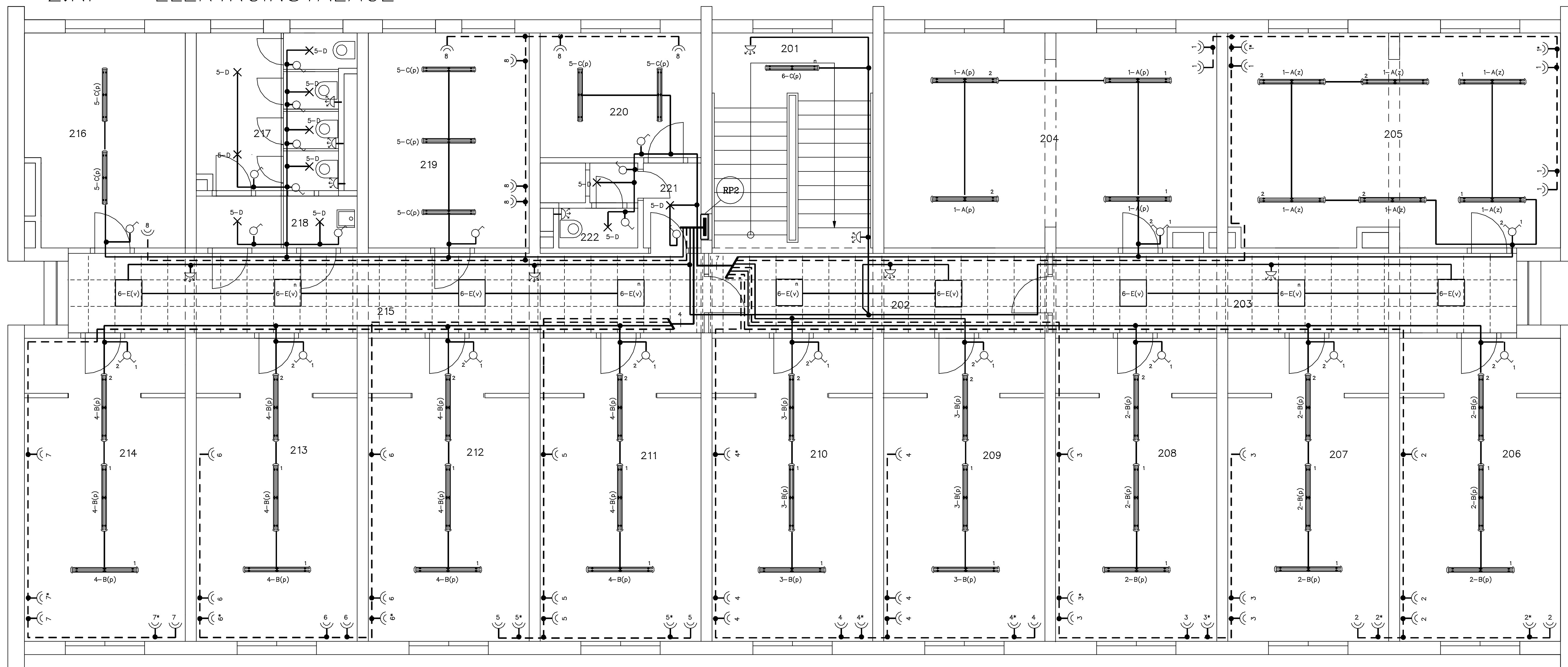


# 2.NP – ELEKTROINSTALACE



### LEGENDA MÍSTNOSTÍ

201	Schodiště	212	Kancelář
202	Chodba	213	Kancelář
203	Chodba	214	Kancelář
204	Sklad	215	Chodba
205	Kancelář	216	Čekárna
206	Kancelář	217	Předsíň WC + WC
207	Kancelář	218	Úklid
208	Kancelář	219	Denní místnost
209	Kancelář	220	Denní místnost
210	Kancelář	221	Předsíň
211	Kancelář	222	WC + sprcha

### LEGENDA SVÍTIDEL

- A – LED svítidlo MODUS AREL3000RL1KVM3ND, 30W, leštěná AL mřížka
- B – LED svítidlo MODUS AREL5000RL2KV3ND, 41W, leštěná AL mřížka
- C – LED svítidlo MODUS AREL2000RM1KVM3ND, 19W, leštěná AL mřížka
- D – Kruhové přísazené LED svítidlo MODUS BRS3KO300V1/ND, 14W
- E – LED svítidlo MODUS EB3000A–BS2, 19W  
(svítidla označená "n" doplněna nouzovým modulem NM/EM203/1/MH)

### LEGENDA

- Spínač TANGO typ 3559–A01345, č.1, 10A/250V
- Spínač sériový TANGO typ 3559–A05345, č.5, 10A/250V
- Zásuvka TANGO dvojitá s pootočenou dutinkou typ 5513A–C02357  
symbolem \* označeny zásuvky s přeřetovou ochranou.
- Pohybová čidla PIR LX 39–bílé, 230V/50Hz, detekční úhel 180, 1200W

### POZNÁMKY

- 1) Světelná instalace je provedena kabely CYKY a vodiči CYKYL (1,5) s uložením pod omítkou a v konstrukcích stropů a stěn, je rozdělena na samostatné okruhy 1–6.
- 2) Zásuvkové instalace je provedena kabely CYKY a vodiči CYKYL–3Cx2,5 s uložením pod omítkou, je rozdělena na samostatné okruhy 1–8.
- 3) Parapety spínačů jsou 1200mm, zásuvky 400mm nad úroveň podlahy. Osové vzdálenosti svítidel jsou patrné z protokolu světelné technického projektu.
- 4) Pohybová čidla v místnostech WC připojit na stávající ovládní středních ventilátorů odsávání.
- 5) Provést pospojování kovových částí ÚT a ZTI vodičem CY–6mm2 zelenožlutým a připojit do uzemňovací skříně (krabice instalovaná nad rozváděčem 200mm nad podlahou) a na přípojnicí PE v rozváděči.

Projektant	Trchala Miroslav	Místo	Bruntál	Stupeň	
Kraj	Moravskoslezský			Datum	03/2019
Investor	SOŠ Bruntál, příspěvková organizace Krmovská 9, Bruntál			Č.zakázky	
Akce:	Střední odborná škola Bruntál, příspěvková organizace Krmovská 9/9, Bruntál			Formát	6 x A4
Část:	REKONSTRUKCE OBJEKTU DM–2.NP Technika prostředí staveb Zařízení silnoproudé elektrotechniky			Měřítka	Číslo
Obsah:	Změna užívání části objektu–elektroinstalace 2.NP–Světelné a zásuvkové rozvody			1 : 50	D.1.4.03